

マンション
(中古)

伊勢崎市若葉町

390万円

土地

面積	955.37㎡(288.99坪)
地目	宅地
地勢	平坦
接道	一方東(7.8m)

建物

面積	50.63㎡(15.31坪)2階部分
種類	居宅
構造	鉄筋コンクリート造6階建
築年月日	平成3年9月18日
間取り	2SDK
駐車場	近隣(4,000円/月)

備考

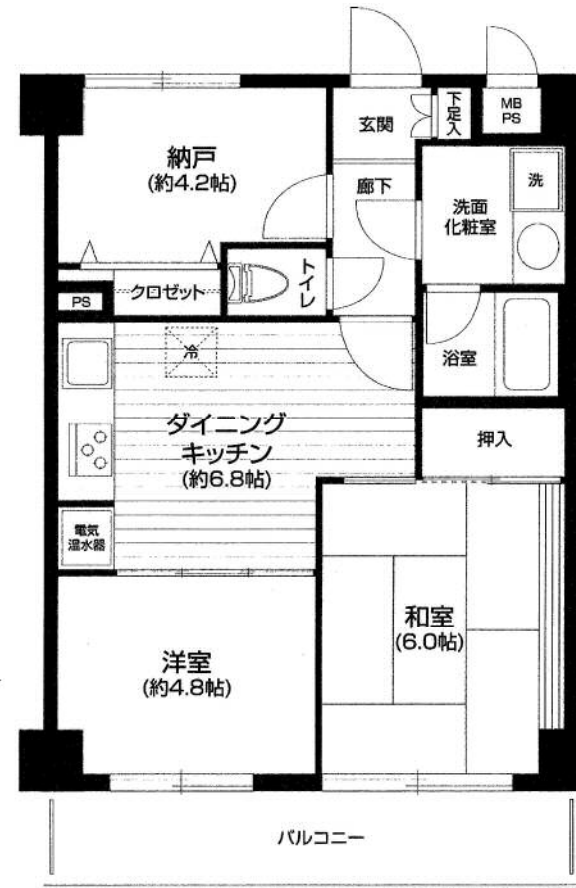
都市計画	市街化区域
用途地域	第一種住居
建ぺい率	60%
容積率	200%
給水	有(公営)
排水	現況、浄化槽 (公共下水地域外)
ガス	現況、オール電化 (都市ガス地域外)
学校区	南小学校/第一中学校
引渡し	応談

その他

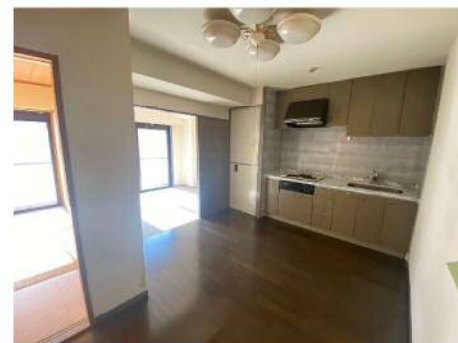
- 管理料 16,500円/月
- 修繕積立金 12,610円/月
- 駐車場近隣 4,000円/月
(空きについては随時確認が必要)



■2SDK《DK6.8帖 洋室4.8帖・納戸4.2帖・和室6.0畳》 ■203号室



- 南向きで日当たり良好
- オール電化
- 電気温水器
- 収納スペース
- インターホン
- 室内洗濯機置き場
- シューズボックス
- エレベーター



株式会社 アイアール

群馬県知事(4)6883号 〒372-0812 群馬県伊勢崎市連取町3094-3
 FAX 0270-75-1164 E-mail: info@ir116.co.jp URL: http://www.ir116.co.jp

※現況と図面が異なる場合、現況を優先します

TEL 0270-75-1163

管理番号: 1020582

担当: 羽鳥

取引形態: 媒介(一般媒介) 報酬: 分かれ

物件概要書

令和5年12月1日
株式会社 アイアール
担当：羽鳥

土地

所在：伊勢崎市若葉町
地番：18番5 ●敷地権（所有権）設定有 持分16万7375分の5063
地目：宅地
地積：955.37 m² (288.99坪)
地勢：平坦

建物

所在地：伊勢崎市若葉町18番地5
家屋番号若葉 18番5の203 建物名称203号（住居表示18番10号）
種類：居宅
構造：鉄筋コンクリート造6階建2階部分
築年日：H3年9月18日新築
床面積：登記簿 47.62 m² (14.40坪) ●壁芯 50.63 m² (15.31坪)
間取り：2SDK

取引希望金額：390万円

引渡日：応談

都市計画：市街化区域

用途地域：第一種住居地域

建蔽率、容積率：60%、200%

交通：JR 両毛線 伊勢崎駅 約1.6km

学校区：南小学校 約1.0km 第一中学校 約1.8km

商業施設：トライアル 約700m フレッセイ 約1.4km

道路：東側一方公道（市道）幅員7.8m 接面 約29.5m（公図より）

電気：東京電力

水道：東側道路本管φ100より敷地へφ40で引込み

受水槽よりφ13で各室へ供給 メーター13mm 既設

汚水及び雑排水：現況、浄化槽（公共下水地域外）

雨水：東側道路側溝へ放流もしくは浸透

ガス：現況、オール電化（都市ガス地域外）

文化財：該当なし

取引形態：一般媒介
売却条件：現況一括売買

手数料：分かれ
指値可能金額：買付を頂ければ交渉致します

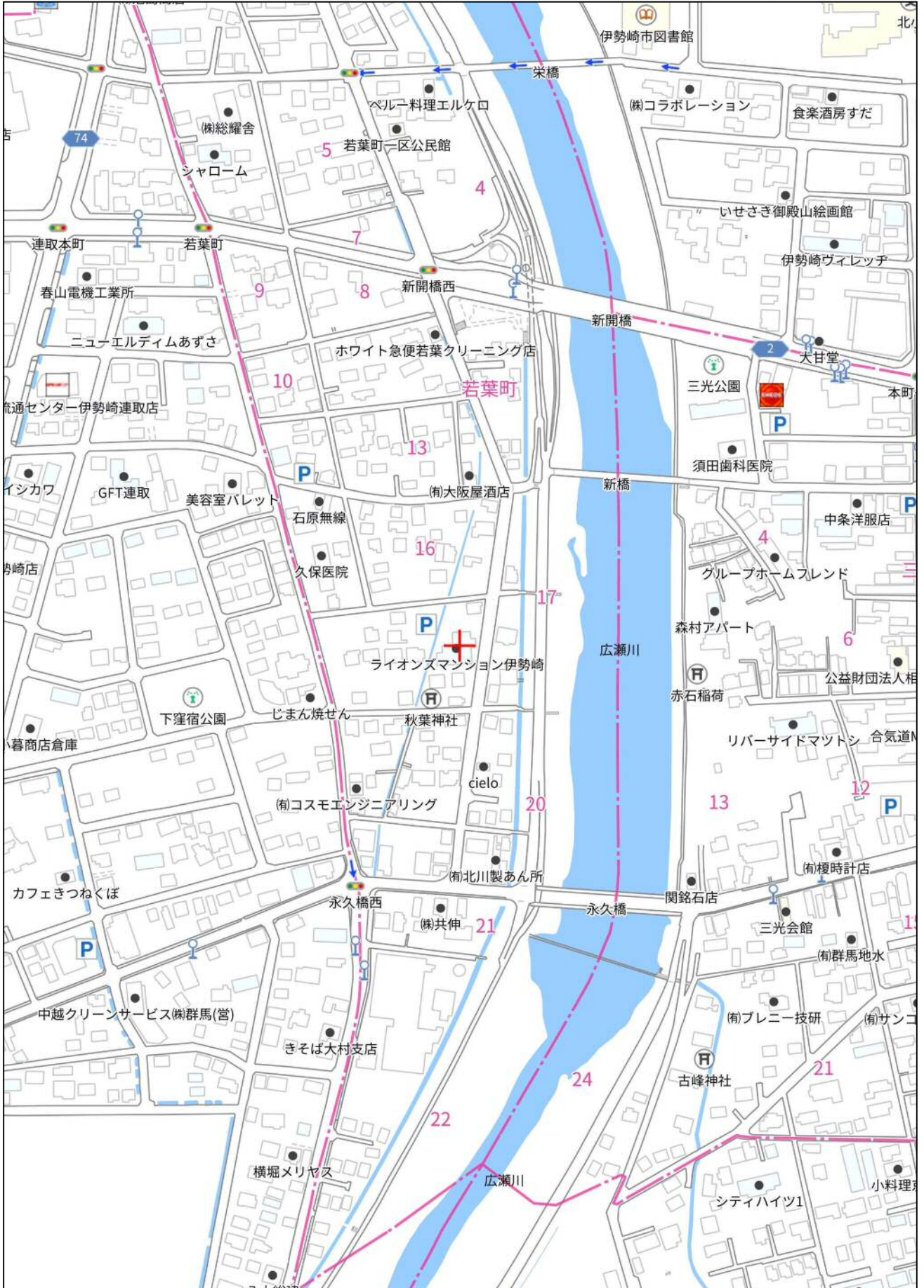
広告掲載：可
写真掲載：可

その他：■2SDK 《DK6.8帖 洋室 4.8帖・納戸 4.2帖・和室 6.0畳》
南向きで日当たり良好
オール電化
電気温水器
インターホン
室内洗濯機置き場
シューズボックス
エレベーター

○管理料 16,500 円／月、修繕積立金 12,610 円／月
駐車場近隣 4,000 円／月（空きについては随時確認が必要）

◆管理業者：株式会社大京アステージ 北関東支店
日勤管理 月・水・金（13:15～17:00）

全部事項、公図、固定資産価格通知書、公課証明書、
道路図面、上水道図面、間取図、平面図、現地案内図 用意有り
資料の必要な方はお手数ですがお問合せ下さい



140m

1:3409